

# **Bekanntmachung**

## **Bekanntmachung der frühzeitigen Unterrichtung der Öffentlichkeit gem. § 3 Abs. 1 BauGB**

### **Sachlicher Teilflächennutzungsplan „Windenergie“**

Der Marktgemeinderat des Marktes Breitenbrunn hat in seiner Sitzung vom 16.01.2023 die Aufstellung des sachlichen Teilflächennutzungsplan „Windenergie“ beschlossen, mit dem Ziel für die Windenergienutzung gut geeignete Flächen im Marktgemeindegebiet als Konzentrationszonen für die „Windenergie“ auszuweisen und für den übrigen Außenbereich des Marktgemeindegebietes eine Ausschlusswirkung gemäß § 35 Abs. 3 Satz 3 BauGB für genehmigungspflichtige Windenergieanlagen zu erzielen. Der Aufstellungsbeschluss wurde im Anschluss am 26.01.2023 bereits ortsüblich bekanntgemacht.

In der Sitzung vom 17.04.2023 hat der Marktgemeinderat den Vorentwurf des sachlichen Teilflächennutzungsplan „Windenergie“ gebilligt und für die frühzeitige Unterrichtung der Öffentlichkeit gemäß § 3 Abs. 1 BauGB bestimmt.

Der räumliche Geltungsbereich des sachlichen Teilflächennutzungsplanes „Windenergie“ umfasst den Außenbereich gemäß § 35 BauGB des gesamten Marktgemeindegebietes.

Innerhalb des Außenbereiches sind 5 Konzentrationszonen „Windenergie“ vorgesehen. Diese entsprechen einem Flächenanteil des Marktgemeindegebietes von 5,8 % und übersteigen dadurch den zu erfüllenden prozentualen Anteil der Landesfläche für Bayern gemäß § 3 Abs. 1 i.V.m. Anlage 1 des Windenergieflächenbedarfsgesetzes (WindBG).

Die Konzentrationszone W1 liegt im Norden des Gemeindegebietes westlich der St2234 und weist eine Fläche von 90,6 ha auf.

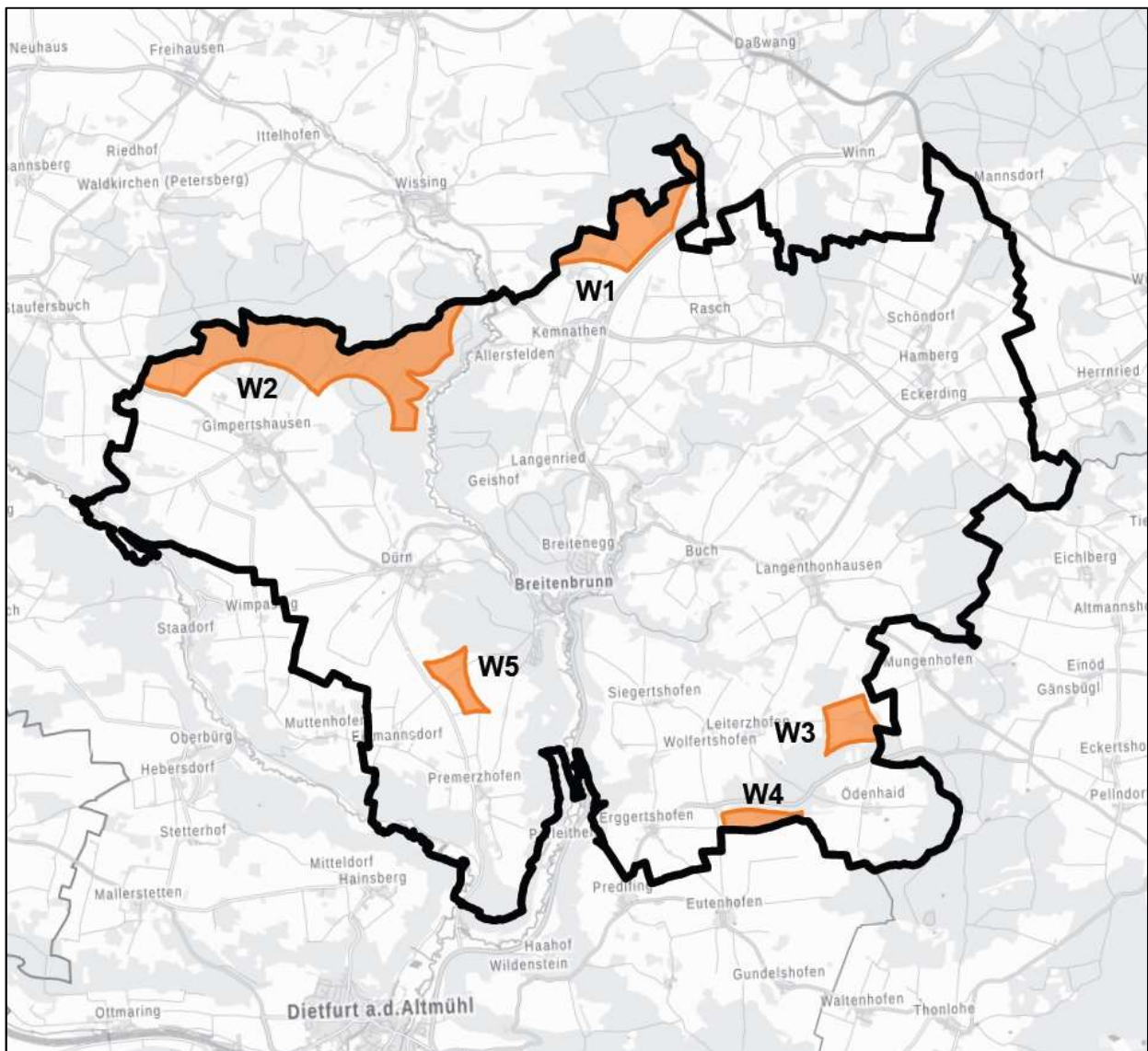
Die Konzentrationszone W2 befindet sich im ausgedehnten Waldgebiet zwischen Wissing und Gimpertshausen und weist eine Fläche von 240,4 ha auf.



Die Konzentrationszone W3 liegt südlich der Leiterzhofener Höhe und weist eine Fläche von 32,6 ha auf.

Die Konzentrationszone W4 liegt südlich Leiterzhofen auf einem Höhenrücken im Bereich des Forstschlages Heide und weist eine Fläche von 19,2 ha auf.

Die Konzentrationszone W5 liegt zwischen Dürn und Premerzhofen südlich des Waldgebietes „Auf dem Haar“ und weist eine Fläche von 24,2 ha auf.

Die Lage und Abgrenzung der Konzentrationszonen sind der nachfolgenden Übersichtskarte zu entnehmen.



-  Geltungsbereich des sachlichen Teilflächennutzungsplanes "Windenergie"
-  Lage der Konzentrationszonen "Windenergie" (Windenergiegebiete)

Der Vorentwurf liegt einschließlich Begründung und Umweltbericht in der Zeit vom

**22.05.2023 bis einschließlich 30.06.2023**

im Rathaus des Marktes Breitenbrunn (Markt Breitenbrunn, Von-Tilly-Straße 7, 92363 Breitenbrunn) während der derzeit geltenden Öffnungszeiten (Montag bis Freitag von 8.00 Uhr bis 11.30 Uhr und Donnerstag von 13.30 Uhr bis 16.00 Uhr) zur allgemeinen Einsicht aus.

Die vorstehende Bekanntmachung und die oben genannten Unterlagen können auch im Internet auf der Homepage des Marktes unter [www.breitenbrunn.de](http://www.breitenbrunn.de) eingesehen werden.

Die Öffentlichkeit erhält hierdurch die Möglichkeit, sich frühzeitig über die allgemeinen Ziele und Zwecke der Planung, sich wesentlich unterscheidende Lösungen, die für die Neugestaltung oder Entwicklung des überplanten Gebiets in Betracht kommen, und die voraussichtlichen Auswirkungen der Planung unterrichten zu lassen. Ferner hat die Öffentlichkeit Gelegenheit zur Äußerung und Erörterung. Wünsche und Vorstellungen zu dem Vorentwurf können hierbei schriftlich oder zur Niederschrift vorgebracht werden.

#### Hinweis zum Datenschutz

Die Verarbeitung personenbezogener Daten erfolgt auf der Grundlage der Art. 6 Abs. 1 Buchstabe e (DSGVO) i. V. mit § 3 BauGB und dem BayDSG. Sofern Sie Ihre Stellungnahme ohne Absenderangaben abgeben, erhalten Sie keine Mitteilung über das Ergebnis der Prüfung. Weitere Informationen entnehmen Sie bitte dem Formblatt „Datenschutzrechtliche Informationspflichten im Bauleitplanverfahren“ das ebenfalls öffentlich ausliegt (siehe gesonderte Mustervorlage).

Breitenbrunn, 11. Mai 2023



Johann Lanzhammer

1. Bürgermeister